



Fast Splint MATRIX™



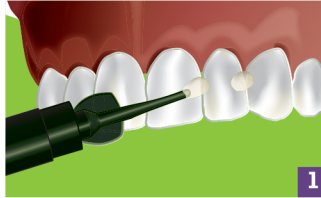
TUTORIAL – Attelle de contention parodontale



BIO COMPOSANTS
MÉDICAUX

Pour la réalisation d'une attelle des dents 13 à 23 :

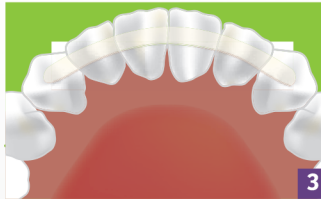
- détartrer,
- polir soigneusement les dents,
- puis nettoyer les espaces interdentaires à l'aide d'une bande abrasive.



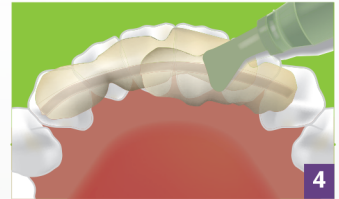
1 - Si besoin, stabiliser les dents en ajoutant une pointe de composite dans les espaces interdentaires ou en créant une clef en silicone sur les surfaces vestibulaires.



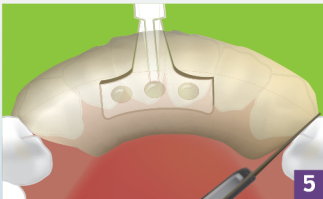
2 - Décoller la bandelette de cire adhésive de sa protection papier. Seule une face de la cire est autocollante.



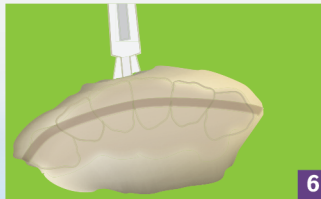
3 - Placer le gabarit de cire dans la zone où sera située l'attelle fibrée.



4 - Appliquer le silicone contre les faces linguales pour enregistrer la position de la bandelette de cire.



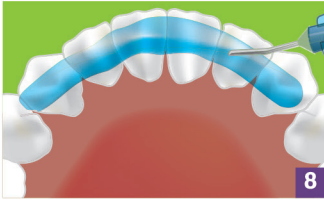
5 - Incorporer une pièce en plastique pour en faciliter la manipulation ultérieure et laisser durcir pendant 2 mn et 10 sec. Enlever les excès de silicone sur les côtés.



6 - Désinsérer la clé en silicone. L'empreinte de la bandelette est clairement visible dans le silicone.



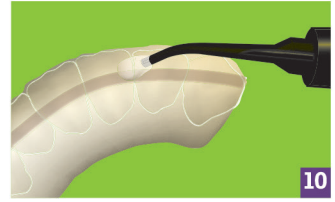
7 - Après son retrait, la bandelette de cire est mise à plat sur l'enveloppe bleue de la tresse blanche et coupée à la bonne longueur, dans le sens de l'ouverture.



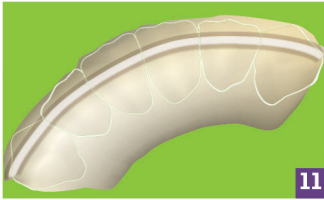
8 - Mordancer l'émail et les espaces interdentaires en débordant légèrement sur les faces vestibulaires.



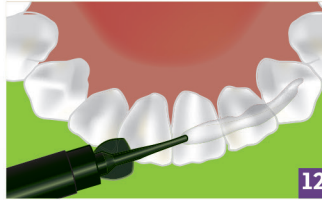
9 - Appliquer l'agent de liaison/Bonding sur les dents.



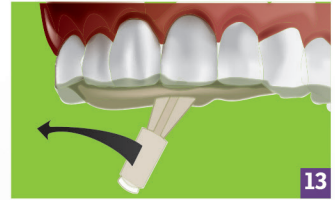
10 - Déposer un film de composite dans l'empreinte négative laissée par la bandelette de cire.



11 - La tresse blanche est placée dans la réserve et enduite de composite flow.



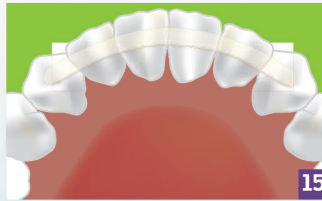
12 - Une couche de composite flow est appliquée sur les dents.



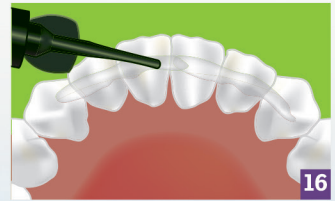
13 - Presser la clé en silicone à l'aide de la pièce plastique.



14 - Photopolymériser au travers du silicone transparent à l'aide d'une lampe à main pendant 40 sec., puis retirer la matrice en silicone



15 - L'attelle reste compactée et collée sur les surfaces dentaires.



16 - Appliquer une très fine couche de composite flow puis photopolymériser. Polir à l'aide d'une fraise composite bague jaune.

Dispositif médical pour soins dentaires réservé aux professionnels de santé, non remboursé par la Sécurité Sociale. Lire attentivement les instructions figurant dans la notice ou sur l'étiquetage avant toute utilisation. Classe IIA (marquage CE délivré par SGS) CE1639.



BIO COMPOSANTS MÉDICAUX

215, route de Bavonne - ZA le Talamud
38140 Saint-Blaise-du-Buis
+33 (0)4 76 07 79 57

dentalbcm.com

contact@dentalbcm.com