



BIO COMPOSANTS  
MÉDICAUX

# Fast Splint MATRIX™

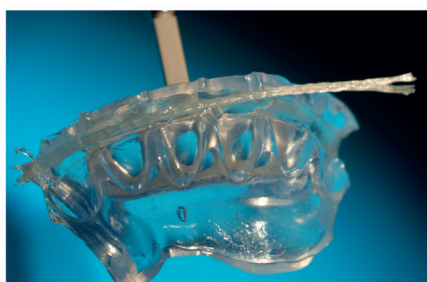
A FIBER FORCE™ PRODUCT



## CONFECTION AU FAUTEUIL D'ATTELLES DE CONTENTION PARODONTALE ET DE BRIDGES COLLÉS DE TEMPORISATION

Méthode de solidarisation de dents mobiles simple, rapide, non invasive grâce à un système unique de photopolymérisation au travers d'un silicone transparent.

Avec la méthode d'application FastSplint Matrix™, la pose d'une attelle de contention ou d'un bridge collé est un acte simple, rapide et fiable pour répondre à différentes situations cliniques en parodontologie comme en traumatologie ou lors de traitements post-orthodontiques.



- Le dispositif comprend un gabarit de cire préfigurant la dimension de la future attelle.
- La tresse de fibres de verre pré-imprégnées de résine UDMA et photopolymérisable d'un diamètre de 0,9 mm se transforme en un ruban esthétique et confortable de 1,7 mm.
- Des fils unidirectionnels incorporés au sein de la tresse garantissent des résultats mécaniques constants après polymérisation. La résistance en traction est de 50 kg.
- Lors de la découpe, les tresses ne s'effilochent pas aux extrémités.

### CARACTÉRISTIQUES

**Présentation :**

5 Perio & Ortho x Ø 0,9 mm x 55 mm.

**Diamètre des fibres :** 0,9 mm.

**Dimension du ruban fibré :**

largeur de 1,7 mm,  
épaisseur de 0,3 mm.

**Architecture :**

fibres de verre tressées et fils unidirectionnels incorporés.

**Résine :**

UDMA, sans époxy, sans Bis-GMA.

**Essai mécanique :**

résiste à 50 kg en traction.

**Mémoire de forme :** non.

**Coupe de la Fibre :**

les fibres sont coupées dans le sens de l'ouverture du blister bleu avec des ciseaux.

**Particularités :**

utilisation immédiate. La durée de vie du produit est de trois ans.



VIDÉO SUR

**YouTube** Bio Composants Médicaux

Dispositif médical pour soins dentaires réservé aux professionnels de santé, non remboursé par l'assurance maladie. Lire attentivement les instructions figurant dans la notice ou sur l'étiquetage avant toute utilisation. Classe : IIA (marquage CE délivré par SGS) CE1639.



**BIO COMPOSANTS MÉDICAUX**  
215, route de Bavonne - ZA le Talamud  
38140 Saint-Blaise-du-Buis  
+33 (0)4 76 07 79 57

**dentalbcm.com**  
contact@biomedicaux.com

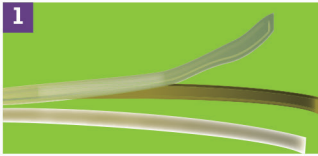


# Fast Splint MATRIX™

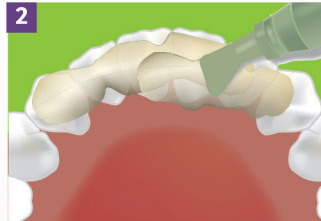
A FIBER FORCE™ PRODUCT

**TUTORIAL – Attelle de contention parodontale** – La stabilisation des dents avant la mise en place de l'attelle peut être effectuée soit avec un point de composite, soit par l'utilisation d'une clé en silicone moulée sur les surfaces vestibulaires.

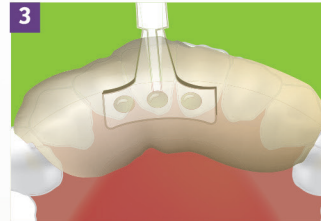
Pour la réalisation d'une attelle des dents 33 à 43, il faut détartrer, polir soigneusement les dents puis nettoyer les espaces interdentaires à l'aide d'une bande abrasive.



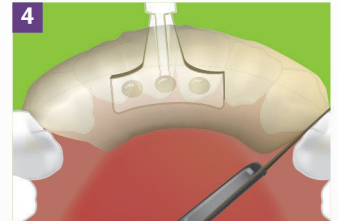
**1** - Décoller la bandelette de protection de la cire autocollante SplintWax Clinique. Sécher les surfaces dentaires et positionner la bandelette de cire SplintWax Clinique à l'emplacement de la future attelle. Éliminer les excès de cire à l'aide d'un scalpel.



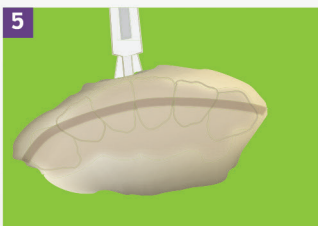
**2** - Enregistrer la position de la cire à l'aide du silicone transparent.



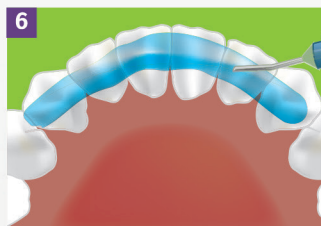
**3** - Déposer la pointe MatrixTip sur la clé en silicone. Couvrir avec davantage de silicone puis laisser durcir. Enlever les excès de silicone sur la partie supérieure.



**4** - Enlever les excès de silicone sur les côtés. La clé doit pouvoir s'insérer sans glissement.



**5** - Extraire la clé en silicone puis la mettre de côté. Vérifier que le tracé de la cire est bien imprimé dans l'intrados.



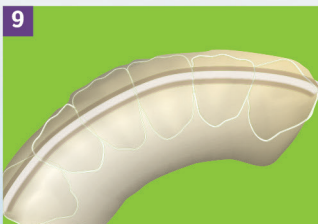
**6** - Mordancer la face destinée à recevoir l'attelle. Mordancer la face vestibulaire et les espaces interdentaires. Rincer et sécher.



**7** - Oter la bandelette de cire de la clé en silicone et la déposer sur l'emballage de la tresse Perio & Ortho T1. Découper la tresse à la longueur de la cire, dans le sens de l'ouverture.



**8** - Déposer un film de colle composite dans l'empreinte négative laissée par la bande de cire.



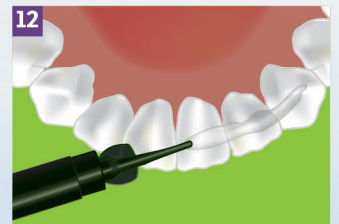
**9** - Allonger la tresse FastSplint dans la rétention.



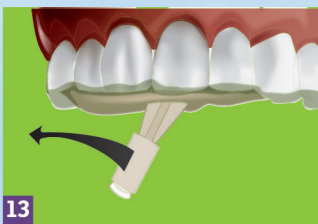
**10** - Appliquer l'agent de liaison (bonding) sur la face palatine des dents.



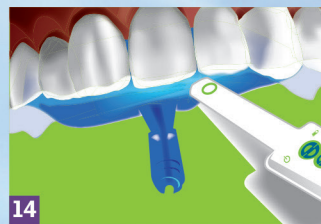
**11** - Afin de stabiliser les dents, appliquer un point de composite sur la face vestibulaire. Photopolymériser.



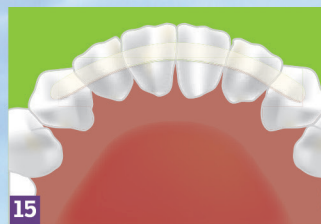
**12** - Ajouter la colle composite sur les surfaces des dents préparées.



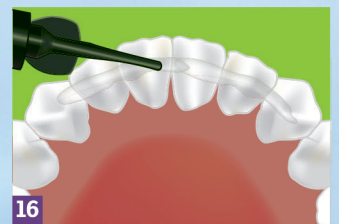
**13** - Presser la matrice en silicone à l'aide de la pointe MatrixTip.



**14** - Polymériser en une seule fois à l'aide d'une lampe à main pendant 40 secondes, puis retirer la matrice en silicone.



**15** - L'attelle reste compactée et collée sur les surfaces dentaires.



**16** - Appliquer une très fine couche de colle composite puis photopolymériser. Polir à l'aide d'une fraise composite bague jaune.



**BIO COMPOSANTS MÉDICAUX**  
215, route de Bavonne - ZA le Talamud  
38140 Saint-Blaise-du-Buis  
+33 (0)4 76 07 79 57

**dentalbcm.com**  
contact@biomedicaux.com