

TUTORIAL – Bridge collé de temporisation – Ce tutorial est une aide graphique qui ne remplace en aucun cas les instructions de la notice d'utilisation Fast Splint™ Clinique.



1 - Espace édenté après extraction.



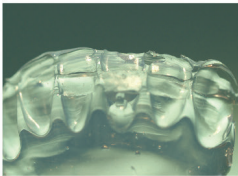
2 - Ajuster une dent acrylique ou la dent du patient.



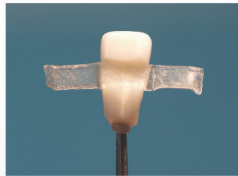
3 - Coller dans l'espace édenté avec la bandelette de cire SplintWax™ Clinique.



4 - Enregistrer la position avec le silicone translucide.



5 - Suppression de la bandelette de cire et empreinte négative dans l'intrados et la gorge.



6 - La bandelette de cire SplintWax™ Clinique adhère à la dent. La conserver, elle donnera la longueur exacte de la tresse nécessaire au montage.



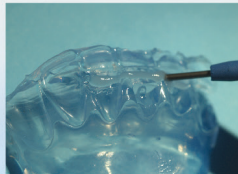
7 - Mordancer l'émail.



8 - Mordançage des espaces interproximaux.



9 - Découpage au travers du film protecteur de la tresse Pério & Ortho T1, de la longueur de la bandelette de cire SplintWax™ Clinique.



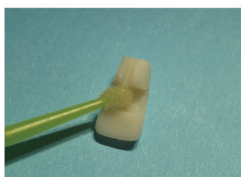
10 - Application du composite flow dans la gorge négative du silicone. Conservation de la matrice à l'abri des rayons lumineux.



11 - Application de l'adhésif sur les surfaces mordancées.



12 - Application de l'adhésif dans les espaces interproximaux.



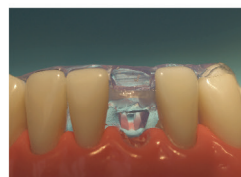
13 - Application de l'adhésif dans la tranchée rétentive de la dent acrylique. Conservation à l'abri des rayons lumineux.



14 - Dépôt de la tresse Péro & Ortho T1 dans le lit de l'empreinte.



15 - Application de la colle flow.



16 - Application de la matrice en silicone munie de la tresse sur les dents.



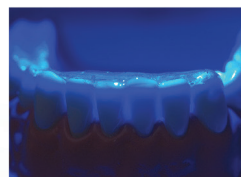
17 - Ajout du composite flow en vestibulaire.



18 - Ajout du composite flow dans la gorge rétentive de la dent acrylique.



19 - Assemblage ferme de la matrice sur les dents.



20 - Polymérisation en masse à l'aide d'une lampe à main puissante.



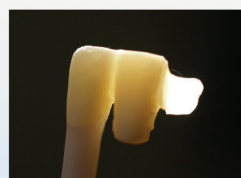
21 - Compacter en ruban sur les surfaces dentaires et dans la gorge rétentive.



22 - Ajout du composite flow pour parfaire l'état de surface.



23 - Polissage avec une fraise diamantée pour résines composites et cupules.



24 - Vue du bridge une fois fini.

Dispositif médical pour soins dentaires réservé aux professionnels de santé, non remboursé par la Sécurité Sociale. Lire attentivement les instructions figurant dans la notice ou sur l'étiquetage avant toute utilisation. Classe IIA (marquage CE délivré par SGS) CE 1639.



BIO COMPOSANTS MÉDICAUX
215, route de Bavonne - ZA le Talamud
38140 Saint-Blaise-du-Buis
+33 (0)4 76 07 79 57

dentalbcm.com
contact@biomedicaux.com