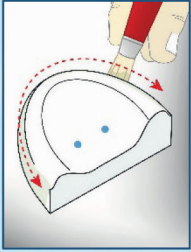


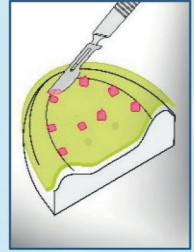
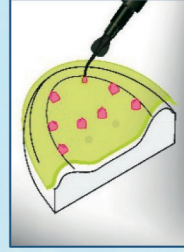
TUTORIAL - APPLICATION D'UNE GRILLE FIBERFORCE AVEC SYSTEME EZ-VAC



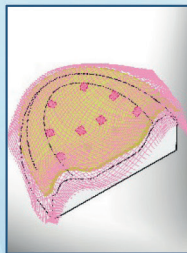
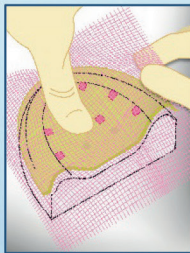
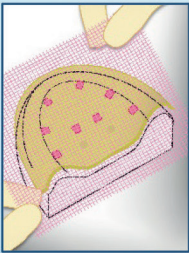
1- Après avoir effectué le tracé sur le modèle, appliquer un isolant sur les parties extérieures du tracé



2- Placer la cire autocollante et effectuer des trous pour la fabrication des taquets (selon notice)



3- Combler les trous de résine rose FIBERFORCE, enlever les excès et photopolymériser.



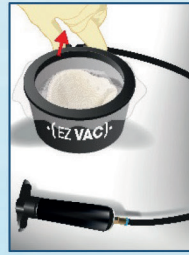
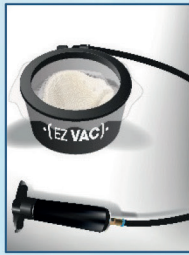
4- Placer la grille rose FIBERFORCE sur le modèle



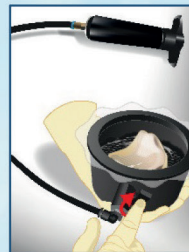
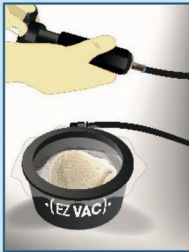
5- Transférer l'ensemble dans le système EZ-VAC



6- Refermer le système EZ-VAC (membrane + couvercle).



7- S'assurer que la vanne est ouverte



8- A l'aide de la pompe, faire le vide d'air afin de plaquer la grille contre le modèle puis fermer la vanne



9- Déclipser la pompe en faisant pression sur la collerette noire du raccord et en tirant sur le tuyau



10- Photopolymériser dans une enceinte à lumière bleue (temps selon notice) et réaliser la prothèse selon votre technique habituelle

Dispositif médical pour soins dentaires réservés aux professionnels de santé, non remboursé par l'assurance maladie. Lire attentivement les instructions figurant dans la notice ou sur l'étiquetage avant toute utilisation.
Classe : IIA (marquage CE délivré par SGS) CE1639



104004014 D



BIO COMPOSANTS MÉDICAUX
215, route de Bavonne - ZA Le Talamud
38140 Saint-Blaise-du-Buis
+33 (0)4 76 07 79 57

dentalbcm.com
contact@biomedicaux.com