



# Fast Splint MATRIX™



TUTORIAL URGENCE TRAUMATOLOGIQUE



**BIO COMPOSANTS  
MÉDICAUX**

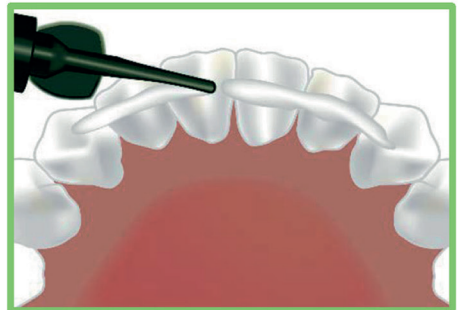
- 1- Préparer les surfaces :
- détartrer et polir les dents soigneusement
  - nettoyer les espaces interdentaires
  - sécher.



- 2- Mordancer (etching) la face vestibulaire et les espaces interdentaires. Rincer et sécher.



- 3- Repositionner la dent naturelle ou provisoire.



- 4- Appliquer l'adhésif sur la face vestibulaire. Photopolymériser.

- 5- Si besoin, stabiliser les dents sur la face palatine à l'aide du composite Flow.



**BIO COMPOSANTS MÉDICAUX**

215, route de Bavonne - ZA le Talamud  
38140 Saint-Blaise-du-Buis  
+33 (0)4 76 07 79 57

**dentalbcm.com**  
contact@biomedicaux.com



6- Découper la tresse à la longueur souhaitée, à travers le blister bleu et dans le sens de l'ouverture.



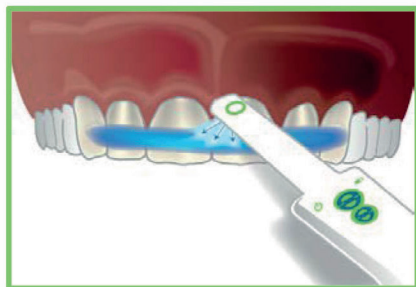
7- Ajouter du composite flow sur les faces vestibulaires et à l'aide d'une précelle placer la tresse Péro & Ortho.



8- Appliquer une fine couche de composite flow sur la tresse.



9- La tresse reste collée sur les surfaces dentaires.



10- Photopolymériser.



11- Si besoin, polir à l'aide d'une fraise composite bague jaune.

Dispositif médical pour soins dentaires réservé aux professionnels de santé, non remboursé par l'assurance maladie. Lire attentivement les instructions figurant dans la notice ou sur l'étiquetage avant toute utilisation. Classe IIA (marquage CE délivré par SGS) CE1639.



**BIO COMPOSANTS MÉDICAUX**

215, route de Bavonne - ZA le Talamud  
38140 Saint-Blaise-du-Buis  
+33 (0)4 76 07 79 57

**dentalbcm.com**  
contact@biomedicaux.com